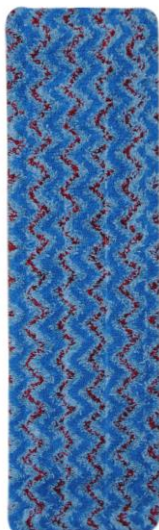


## Bandeau EMR®80 Velcro

réf: 0378



### Tracabilité :

- 6 languettes de couleurs + repères numériques permettant 64 possibilités pour les zones ou secteurs d'affectation.
- Emplacement pour une sérigraphie personnalisée
- Numéros de lot permettant d'identifier le mois et l'année de fabrication.
- Possibilité d'intégrer une puce RFID

### Caractéristiques techniques :

#### Du produit :

**Dimensions :** 14x50 cm

**Couleurs :** bleu vif / bleu clair / rouge

**Poids:** 110 grammes

**Poids pré-imprégné:** 443 grammes

**Poids après utilisation:** 243 grammes

#### De la partie travaillante :

**Composition :** 50 % Microfibre: 80% Polyester 20% polyamide (absorption et désinfection) (couleur bleu clair)

31 % Polyester (effet grattant pour l'élimination des micro-salissures) (couleur bleu vif)

19 % Polypropylène (élimination des macro-salissures) (couleur rouge)

**Poids au m<sup>2</sup> :** 730g/m<sup>2</sup>

**Epaisseur :** 5.18 mm

**Capacité d'absorption maximum :** 270 % (du poids du textile)

#### De la couche intermédiaire :

**Composition :** 100% microfibre : 80% polyester / 20% polyamide (réservoir de solution)

#### Du dos du bandeau:

**Composition :** 100 % polyester (hard Velcro)

### Fiche technique

#### Fonction et points forts :

Bandeau de lavage à fixation adaptable sur support à velcro.

Lavage, récurage et désinfection des sols, murs et plafonds.

**Convient à tous types de sols.**

#### **Points forts :**

-Dégraissage en profondeur des surfaces sans laisser de trace.

-Evite la formation de film chimique.

#### Conseil d'utilisation :

- Ce bandeau s'utilise :

- pré-imprégné (330 ml de solution par bandeau pour 80 m<sup>2</sup> maximum en fonction de la nature des sols et du degré de salissure)
- mouillé (méthode traditionnelle)

-Pour nettoyer les murs et plafonds, utiliser le manche télescopique ergonomique

-Pour nettoyer sous les meubles, utiliser un support extra plat 40 cm.

**Important !! Ne pas utiliser avec des produits chlorés.**

#### Conseil d'entretien :

(Se reporter au protocole de lavage des mops en blanchisserie réf : PLM)

- Lavage en machine jusqu'à 90°C (température préconisée = 60°C).

- Séchage au sèche-linge à température modérée.

- Résiste jusqu'à 800 cycles de lavage dans les conditions d'utilisation et d'entretien préconisées.

#### Conditionnement :

Sachet : 5 unités

Carton : 100 unités

Palette : 1600 unités (16 cartons)