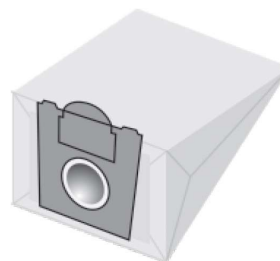


## FICHE TECHNIQUE

**Référence :** 10028  
**Désignation :** Bosch/Siemens - La pochette de 10 sacs  
**Gencode :** 3562181002800  
**Cartonnette**  
**Forme :** Voir photo  
**Dimensions :** 105 x 97 mm  
**Matière :** Carton  
**Trou**  
**Forme :** Rond  
**Diamètre :** 49 mm  
**Sac**  
**Dimensions :** 260 x 180 mm  
**Matière :** Papier  
**Soufflet :** 2 x 65 mm  
**Grammage :** /  
**Capacité :** ~ 6 L  
**Poids (pochette) :** 280 g  
**Unité de Vente :** La pochette de 5 sacs  
**Code Douane :** 48194000  
**Pays d'origine :** Chine



Photo non contractuelle



### Conditionnement de vente

**Quantité par colis :** Non Défini

*Carton 40x39x27*

**Quantité par palette :** Non Défini

*Palette 80\*80*

### Commentaires

S'adapte sur : **ARIETE** : IMPACT 4399 - **BOSCH** : ACTIVA, ALPHA 20, ALPHA 21, ALPHA 24, ALPHA 210, ALPHA 221, ALPHA BBS 2400 à BS 2999, ALPHA SILENCE BBS 2000 à 2299, AQUAREA BSG 2000, BAG & BAGLESS, BBS 3112, BBS 3114, BBS 6 POWERMAX 2, BBS 60 à BBS 69, BBS 6000 à BBS 6399, BBS 7000 à BBS 7999, BGB 7..., BGB 8..., BGL 25, BGL 32000, BGL 32200, BGL 32210, BGL 3 A, BGL 3 B, BGL 3 C, BIONIC FILTER, BIONIC, FILTER PRO ANIMAL HAIR, BIONIC HEPA PARQUET, BLACK BEAUTY, BSA 000 KA à BSA 999 KA, BSA 61000 à BSA 61922, BSB 2080, BSD 0001 à BSD 9999, BSG 42000, BSG 6..., BSG 71000 à BSG 72999, BSLG 42282, BSLG 5..., BSLG 50000 à BSLG 59999, BSLG 5 PRO, BSLG 5 S 3055, CASA, CASA 10 à CASA 19, CASA BSC 1000 à CASA BSC 9999, CASA BSD 1200, COMPACTA, COMPRESSOR, COMPRESSOR TECHNOLOGY, FORMULA, FORMULA HEPA, FORMULA HYGIENIXX, FORMULA POWERMAXX, FORMULA PRO, FREE'E, GET, GL 20 BGB 2..., GL 20 BGL 2..., GL 30, GL 30 BGL 3..., GL 30 BSLG 30000 à GL 30 BSLG 39999, GL 40 BSLG..., GL 40 BSLG 40000 à GL 40 BSLG 49999, GL 50 BSLG 5216 gb, GL 50 BSLG 5216 GB, GL 50 BSLG 5225 GB, IN'GENIUS, IN'GENIUS BGL 8..., JUNIOR C 600, LOGO, MAXIMO, NATURA, PARQUET, POWERMAX, POWERMAX 3, PRO ENERGY, PRO PARQUET, PRO PARQUET 3, PRO ANIMAL HAIR, PRO SILENCE, SENSOR CONTROL, SILENCE, SOLITAIRE, SPEEDY, SPHERA, SPHERA 32, TYPE D, TYPE E, TYPE F, TYPE G, TYPE H - **CONTI** : VC 700 à VC 704, TALENTO 2040 - **ENTRONIC** : VC 201 - **FRANGER** : AP 50 ROTOCRAFT - **KARCHER** : VC 6200 - **KRUPS** : VACMASTER 929, VACTRONIC 927 à 930, COMPACT 915 à 935, VACMASTER 928 - **LECLERC** : PLICOSA, CVZ 01, CV 201 - **PRIVILEG** : 3102 710, 102 722, 102 792, 103 042, 106 722, 106 824, 119 973, 100 983, 101 144, 350 294, 381 291, 414 004, 517 649, 545 961, 612 357, 679 045, 929 661 - **PROFILO** : VS 5 PT 05, VS 5 PT 03, VS 5 PT 06, VS 5 PT 02, VS 5 PT 07, VS 5 PT 04 - **SATRAP** : SA 19+, SA 16+ - **SEVERIN** : BR 7937, BR 7934, BR 7936, SB 9026, SB 9028, BS 1231 - **SIEMENS** : BS 55, DYNO, EDITION 150, GREEN ENERGY, GREEN POWER ALLERGY VSQ 4 GP 1265, GREEN POWER ALLERGY VSQ 4 GP 1268, HYGIENIC POWER, JUNIOR 600, M5.0 VSM 50000 à M5.0 VSM 59999, M5.0 M 5 GP 1266, ORIGINAL VZ 41 AFGXXL, ORIGINAL VZ 41 GXXL, ORIGINAL VZ 51 AFG 1, ORIGINAL VZ 52 AFEFD, ORIGINAL VZ 92 H 61, POWER EDIT, EVOLUTION VS 91 A 16, POWER EDIT EVOLUTION VS 92 A 2000, POWER EDIT EVOLUTION VS 92 A 2001, RAPID VS 04 G 0000 à VS 04 G 9999, SERIE Z 2.0 VSZ 2 NC 101, SIELNCE POWER VSQ 4 G 1400, VSQ 4 G 1432, VSQ 4 G 2122, VSQ 4 G 2130, VSQ 4 G 2131, VSQ 4 G 2135, VSQ 4 G 3132, SUPER 10, SUPER 110, SUPER 120, SUPER 711, SUPER 715, SUPER 71, SUPER DYNO, SUPER S, SUPER VS 100, SUPER VS 101, SUPER VS 711, SUPER VS 711, SUPER VS 69000 à VS 69999, SUPER VS 7, SUPER VS 50, SUPER VS 52, SUPER VS 58, SUPER VS 7112, VS 06 G 0000 à VS 06 G 9999, VS 07 G 0000 à VS 07 G 9999, VS 32 A 00 à VS 32 A 99, VS 32 B 00 à VS 32 B 99, VS 339, VS 420, VS 40000 à VS 49999, VS 42 A 00, VS 449, VS 50000 à VS 59999, VS 50 A 00, VS 50 A 10, VS 50 A 20, VS 50 A 30, VS 50 C 00, VS 50 E 00, VS 50 KA 00, VS 51 A 10 à VS 51 A 99, VS 52 A 02a VS 52 A 95, VS 52 B 11, VS 52 B 12, VS 52 D 12, VS 53 A 00 à VS 53 A 21, VS 53 B 10 à VS 53 B 99, VS 53 E 00, VS 54 A 00 à VS 54 A 99, VS 54 B 00 à VS 54 B 20, VS 54 E 00, VS 55 A 00 à VS 55 A 99, VS 55 B 00 à VS 55 B 99, VS 55 E 00 à VS 55 E 99, VS 57 A 80, VS 5 C 100, VS 60 A 00 à VS 60 A 99, VS 61 A 00 à VS 61 A 99, VS 62 A 00 à VS 62 A 99, VS 63 A 00 à VS 63 A 99, VS 70 A 00 à VS 79 A 99, VS 70 B 00 à VS 79 B 99, VS 70 C 00, VS 70000 à VS 71999, VS 7150, VS 7231, VS 72 C 00 à VS 72 C 99, VS 74 B 00, VS 90 A 00, VSQ 8, VSZ 1 NA..., VSZ 2 NB 100 à VSZ 2 NB 120, VSZ 2 NC 101, VSZ 7..., TYPE D, TYPE E, TYPE F, TYPE G, TYPE G ALL, TYPE GXXL, TYPE H - **SIPLEC** : CV 201 - **UFESA** : AT 4217, AT 4211, AT 4218, AT 4212, AT 4210, CICERIS POWERPLUS - **WIGO** : BS 1250 NM, TYPE 7400 - **WILFA** : BBS 13