

Désignation: Sac à déchets 130L PEBD Noir 50µm
Référence: 000733A

1 - Présentation

	valeur nominale	tolérance
Demi périmètre	800 mm	± 2,5%
Longueur totale	1200 mm	± 2,5%
Épaisseur	50 µm	± 8%

Lien de fermeture: **Non**

Type de soudure: **Soufflets**

Présentation sous : **rouleau bande papier imprimé**

Conditionnement rouleaux de : **10 sacs**

palettes de: **66 cartons**

carton de: **100 sacs**

type de palette: **Europe 800 x 1200 mm**

dimensions des cartons : **515x275x130**

Palettisation : **11 rangs de 6 cartons**

3 - Caractéristiques mécaniques

NF EN ISO 5273

Largeur éprouvette : 15 mm

Vitesse : 500 mm/min

On mesure la force, en Newton, nécessaire à la rupture de l'éprouvette.



Résistance à la rupture

	valeur nominale
sens extrusion	9,3 N
sens travers	8,5 N

Allongement à la rupture

	valeur nominale
sens extrusion	300%
sens travers	490%



NF EN ISO 527/3

Largeur éprouvette : 15 mm

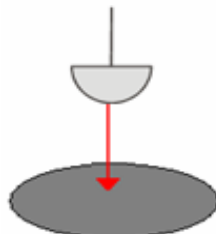
Vitesse : 500 mm/min

On mesure le pourcentage d'allongement qu'il est possible de faire subir à l'éprouvette avant sa rupture.

NF EN ISO 7765-1

(méthode escalier)

Hauteur de chute : 66 cm



Dart-test

valeur nominale
202,5 g

On détermine la masse, en gramme, nécessaire pour percer la gaine.

Date de mise à jour: 06/01/2015

visa: Thomas BONNY